

De brochure '**Kerncijfers Toerisme Veluwe**' is een product van VisitVeluwe dat tot stand is gekomen in samenwerking met het Bureau Economisch Onderzoek van de provincie Gelderland. Aan dit product kunnen geen rechten worden ontleend. Voor meer informatie kunt u contact opnemen met VisitVeluwe op 0481 366 250.

visit**veluwe**

Dorpsstraat 14, 6661 EK Elst  
Postbus 156, 6660 AD Elst

**E** [partner@visitveluwe.nl](mailto:partner@visitveluwe.nl)  
[visitveluwe.nl/partners](http://visitveluwe.nl/partners)

**KERNCIJFERS** TOERISME VELUWE

visit**veluwe**

t●Share



# TOERISME OP DE VELUWE

Gelderland is al jaren de favoriete vakantieprovincie van de binnenlandse vakantieganger. De Veluwe is daarbinnen de belangrijkste bestemming. In 2016 groeide het aantal toeristische overnachtingen met ruim twee procent ten opzichte van 2015. Binnen deze groei zitten wel verschillen: de belangrijkste logiesvormen, de campings en bungalows, zijn de afgelopen jaren stevig gegroeid. Het aantal hotelovernachtingen neemt daarentegen licht af ten opzichte van 2015.

De gemiddelde verblijfsduur stijgt van 5,1 (in 2015) naar 5,5 dagen (in 2016). De gewenste verlenging van het verblijf krijgt daarmee vorm. De stijging wordt vooral gerealiseerd door de lange vakanties (meer dan 9 dagen).

Toerisme is belangrijk voor de werkgelegenheid op de Veluwe. Ruim 21.500 mensen hebben op de Veluwe een baan in de vrijetijdseconomie. Dat komt neer op iets meer dan 6% van de totale werkgelegenheid.



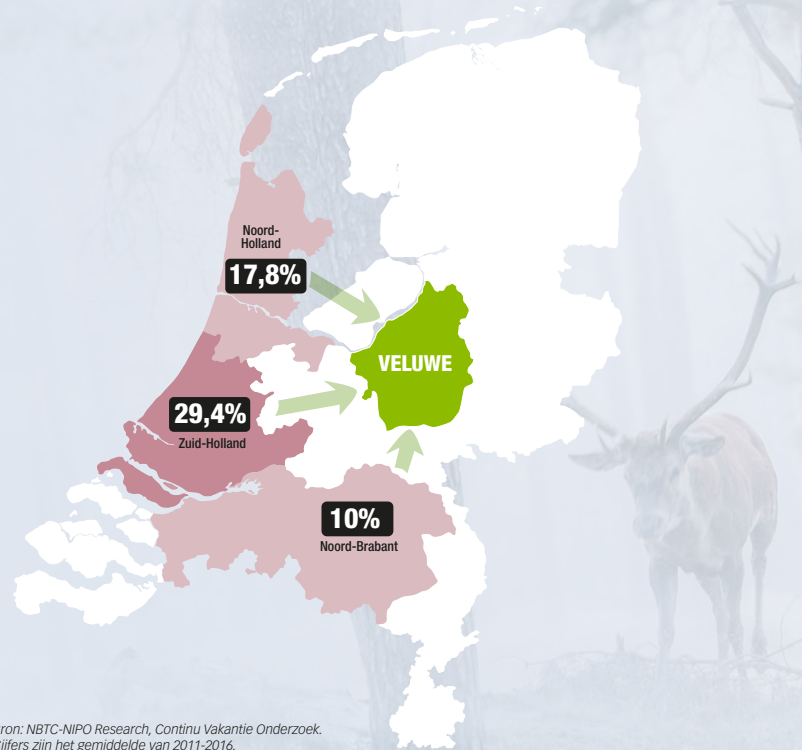
## INHOUDSOPGAVE:

PAG	ONDERWERP
4	> 1. Kerncijfers Binnenlandse vakanties
10	> 2. Kerncijfers Activiteiten en attracties
14	> 3. Beoordelingen Activiteiten en accommodaties
16	> 4. Kerncijfers Bestedingen van toeristen
18	> 5. Kerncijfers Buitenlandse gasten
20	> 6. Kerncijfers Zakelijk bezoek
22	> 7. Kerncijfers Werkgelegenheid



# 1 | Kerncijfers Binnenlandse vakanties

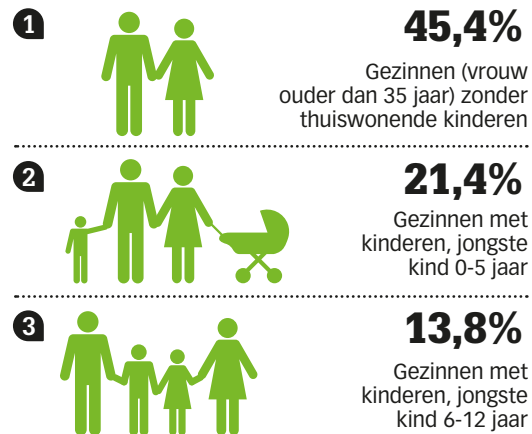
## WAAR KOMEN DE MEESTE BINNENLANDSE VAKANTIEGANGERS VANDAAN?



Bron: NBTC-NIPO Research, Continu Vakantie Onderzoek.  
Cijfers zijn het gemiddelde van 2011-2016.

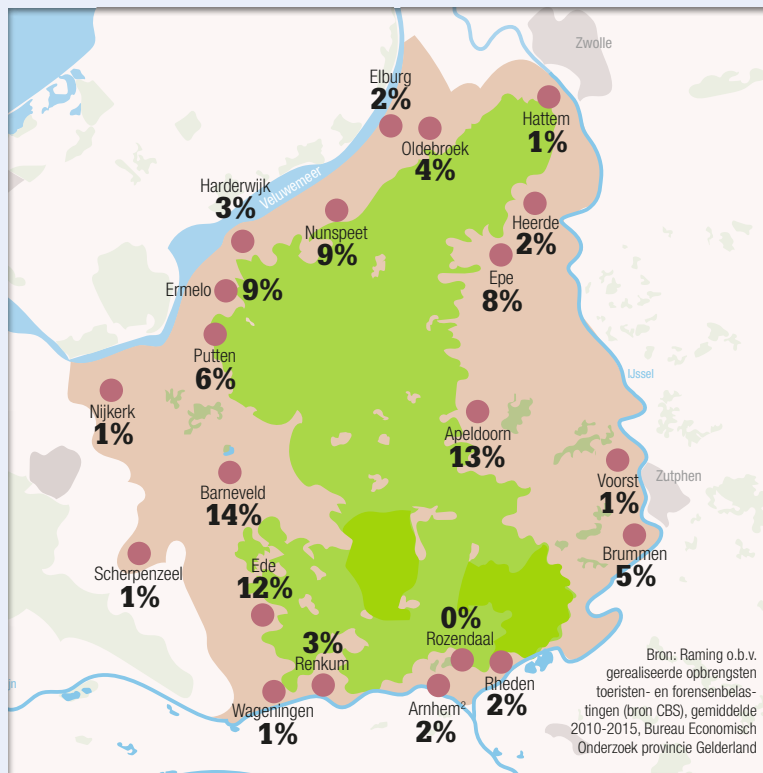


## GEZINSSAMENSTELLING VAKANTIEGANGERS OP DE VELUWE



Bron: NBTC-NIPO Research, Continu Vakantie Onderzoek.  
Cijfers zijn het gemiddelde van 2011-2016

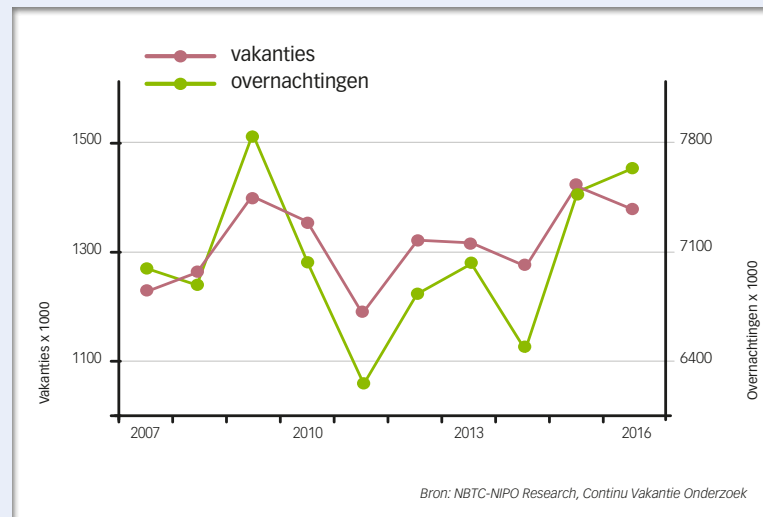
## WAAR VERBLIJVEN DE BINNENLANDSE VAKANTIEGANGERS OP DE VELUWE (IN %<sup>1</sup>)?



<sup>1</sup> De relatieve verdeling is bepaald o.b.v. de totale opbrengsten toeristen- en forensenbelastingen per gemeente; hierbij is niet gekeken naar verschillen in de tarieven per gemeente.

<sup>2</sup> In Arnhem wordt vanaf 2015 geen toeristenbelasting meer gerekend. In deze verdeling blijft het percentage van 2% echter gelijk op basis van het gemiddelde van 2010-2014.

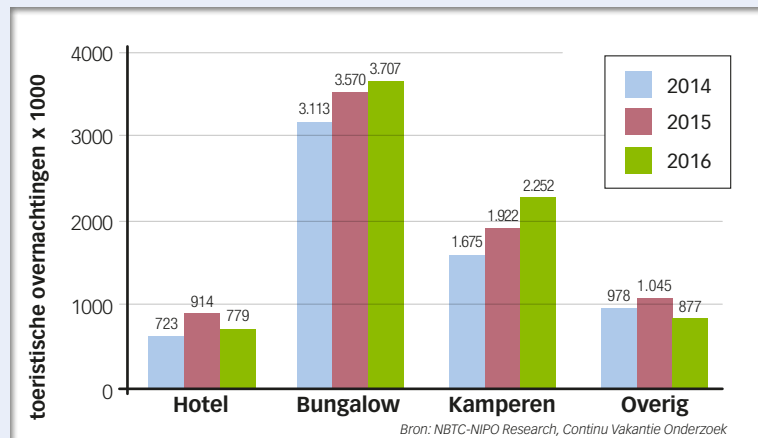
## ONTWIKKELING VAN HET AANTAL TOERISTISCHE VAKANTIES EN OVERNACHTINGEN OP DE VELUWE



## BINNENLANDSE VAKANTIES EN OVERNACHTINGEN

In 2016 brachten de Nederlanders 1.714.000 vakanties door op de Veluwe. Bijna twintig procent daarvan had plaats in de eigen stacaravan. Al deze vakanties betekenden ruim 7,6 miljoen overnachtingen. Relatief gezien is er een lichte daling in aantal toeristische vakanties, maar een stijging in aantal toeristische overnachtingen. Dit betekent dat er door minder mensen meer overnachtingen zijn gerealiseerd. De gemiddelde verblijfsduur steeg dan ook van 5,1 (in 2015) naar 5,5 dagen (in 2016).

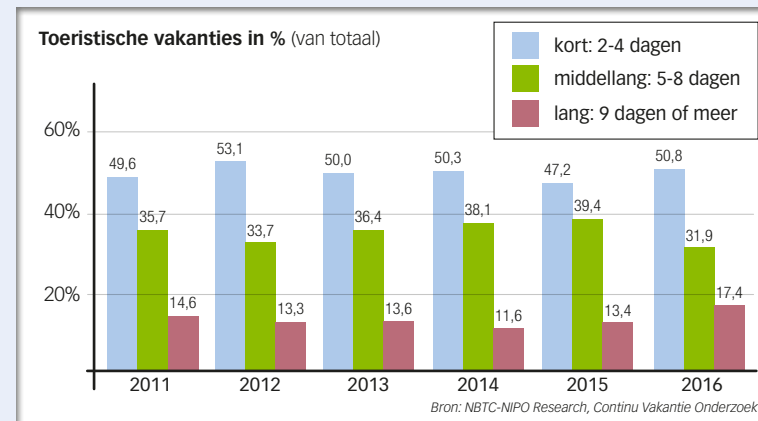
## WAAR VERBLIJVEN DE TOERISTEN?



### BINNENLANDSE OVERNACHTINGEN NAAR LOGIESVORM

Ruim veertig procent van alle logiesaccommodaties in Gelderland bevindt zich op de Veluwe (513 stuks). Deze accommodaties zijn gemiddeld iets groter dan in de andere delen van Gelderland. De Veluwe heeft bijna 94.000 slaapplekken, 48% van het aanbod in Gelderland. Daarvan ligt het merendeel op kampeerterreinen. Kijken we bij de doorgebrachte toeristische vakanties naar de logiesvorm, dan blijkt dat bijna de helft is doorgebracht in een bungalow. En dertig procent op een camping. Het aantal toeristische overnachtingen in 2016 groeide met 2,2% ten opzichte van 2015.

## HOE LANG VERBLIJFT DE TOERIST OP DE VELUWE?



### DE VERDELING OVER DE SEIZOENEN

Hoewel de zomer traditioneel de belangrijkste vakantieperiode voor de binnenlandse vakanties op de Veluwe is, blijken de herfst en de winter in belang toe te nemen. Er is een duidelijke groei in het aantal vakanties in deze twee seizoenen. Deze ontwikkeling biedt volop kansen voor de opzet van aanbiedingen en acties, afgestemd op deze periodes. Zo kan er daadwerkelijk meer spreiding over het jaar en seizoensverlenging worden bereikt.

#### Wist u dat de Nederlandse vakantieganger op de Veluwe...

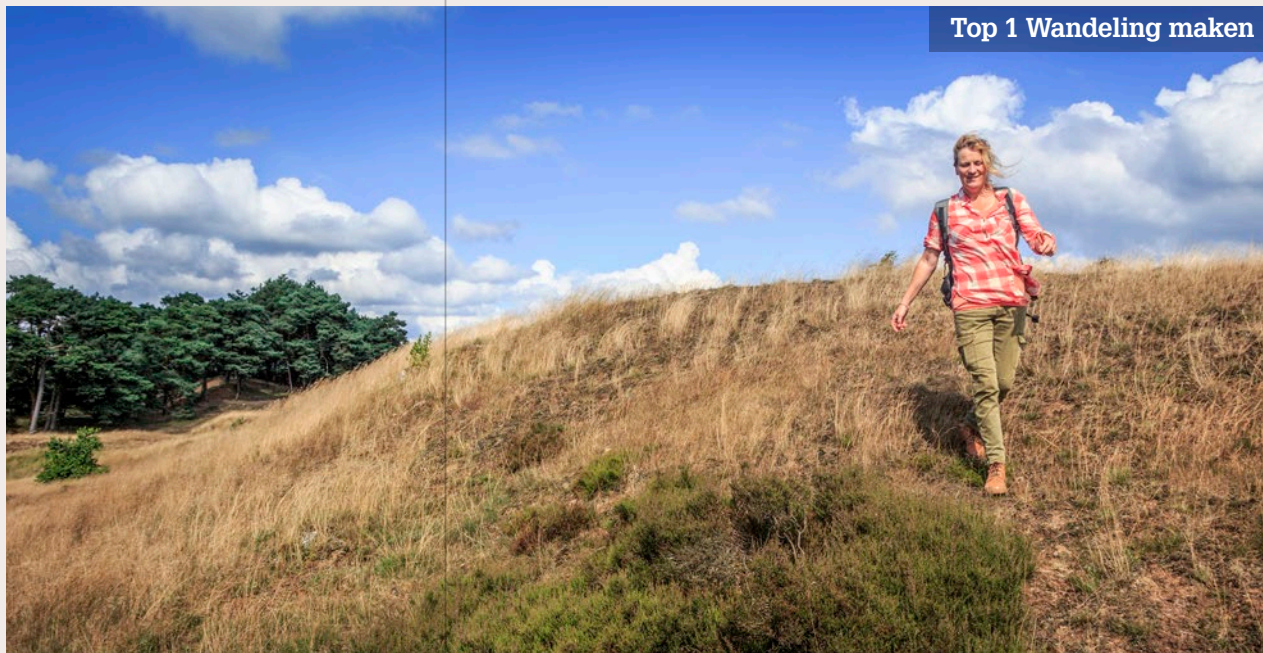
- Gemiddeld 5,5 nachten op de Veluwe verblijft.
  - Vooral overnacht in een bungalow.
  - In de helft van de gevallen voor een korte vakantie (2-4 dagen) komt.
  - Voornamelijk de leefstijl 'Uitbundig Geel' en 'Gezellig Lime' heeft.
- Kijk voor meer informatie over de zeven beleavingswerelden op [recron.nl](http://recron.nl).

## 2 Kerncijfers Activiteiten en attracties

### TOP 10 MEEST POPULAIRE ACTIVITEITEN OP DE VELUWE

1. Wandeling maken - 18,4% (899.800)
2. Uit eten gaan (in restaurant) - 17% (829.000)
3. Bezoek aan natuurreservaat, natuurgebied - 11,9% (582.200)
4. Fietsen - 9,8% (479.000)
5. Zwemmen - 9,5% (463.900)
6. Funshopping - 7,9% (387.800)
7. Bezoek aan bezienswaardige gebouwen - 5,4% (265.800)
8. Bezoek aan museum, oudheidkamer - 4,2% (206.500)
9. Bezoek aan dierenpark, safaripark, dolfinarium - 3,9% (190.300)
10. Bezoek aan pretpark, attractiepark - 2,2% (109.600)

Bron: NBTC-NIPO Research, Continu Vakantie Onderzoek 2014-2016 / Bewerking Bureau Economisch Onderzoek provincie Gelderland.



### Top 1 Wandeling maken

### DE 3 MEEST POPULAIRE DAG RECREATIEVE ACTIVITEITEN OP DE VELUWE ZIJN:

1. Wandelen voor plezier (15%)
2. Uit eten in een restaurant/  
eetcafé (11%)
3. Fietstocht voor plezier (10%)

Bron: NBTC-NIPO Research, Continu Vrije Tijds Onderzoek 2015. In 2018 wordt het Continu Vrije Tijds Onderzoek (CVTO) weer herhaald.

### Top 2 Uit eten



### Top 3 Bezoek aan natuurgebied







### TOP 10 BETAALDE DAGATTRACTIES 2016

1. Koninklijke Burgers' Zoo, Arnhem (1.023.469)
2. Dolfinarium, Harderwijk (586.300)
3. Het Nationale Park De Hoge Veluwe, Otterlo (546.000)
4. Nederlands Openluchtmuseum, Arnhem (531.678)
5. De Apenheul, Apeldoorn (490.000)
6. Julianatoren, Apeldoorn (450.000)
7. Schateiland Zeumeren, Voorthuizen (354.000; opgave 2015)
8. Kröller-Müller Museum, Otterlo (346.352)
9. Paleis Het Loo, Apeldoorn (313.989)
10. Bezoekerscentrum Park De Hoge Veluwe, Hoenderloo (318.000)

Bron: Respons. Gegevens over gratis dagattracties 2016 nog niet bekend.

### TOP 10 GRATIS DAGATTRACTIES 2015

1. Nationaal Park Veluwezoom, Rheden (1.495.000)
2. Recreatiegebied Bussloo, Wilp (1.022.000)
3. Natuurpark Berg en Bos, Apeldoorn (500.000; opgave 2016)
4. Recreatiegebied Zeumeren, Voorthuizen (390.000)
5. Strand Nulde, Putten (268.000)
6. Bezoekerscentrum Veluwezoom, Rheden (200.000)
7. De Renderklippen, Heerde (200.000; opgave 2016)
8. Strand Horst, Ermelo (200.000)
9. Heerderstrand, Heerde (140.000; opgave 2016)
10. De Beeldentuin, Garderen (130.000; opgave 2014)

### TOP 10 BETAALDE EVENEMENTEN 2016\*

1. Veluws Zandsculpturenfestijn, Garderen (150.000)
2. Internationale Tentoonstelling Sonsbeek, Arnhem (60.000)
3. Fashion + Design Festival Arnhem (FDFA), Arnhem (52.500)
4. Horse Event, Ermelo (42.250)
5. Sprookjesfestival, Arnhem (42.000)
6. Pasar Malam in de Bush, Arnhem (31.366; opgave 2015)
7. Beleef Landleven, Arnhem (30.000)
8. Gelderse Museumdag, Arnhem (28.000)
9. September Tuinmaand, Apeldoorn (27.000)
10. Spirit of Winter, Apeldoorn (22.960)

Bron: Respons

\* Evenementen in GelreDome buiten beschouwing gelaten.

### TOP 10 GRATIS EVENEMENTEN 2016

- 1 Start Giro d'Italia Gelderland, Apeldoorn (575.000)
2. Gemaakt in Gelderland, Arnhem (215.000)
3. Heideweek Ede (150.000)
4. World Streetpainting Festival, Arnhem (150.000)
5. Bevrijdingsfestival Wageningen (130.000)
6. Vrijheidsdefilé Wageningen (130.000)
7. Koningsdag Apeldoorn (100.000)
8. Oud Veluwe Markt, Barneveld (100.000)
9. Winterfestijn Arnhem (100.000)
10. Koningsdag Arnhem (90.000)

### 3 Beoordelingen Activiteiten en Accommodaties



#### TRIPADVISOR

##### 10 BEST BEOORDEELDE THINGS TO DO

Schaal 0-5 sterren

1. Airborne Cemetery 5 (313)
2. Nederlands Openluchtmuseum 4,5 (1.259)
3. Kroller-Muller Museum 4,5 (1.204)
4. Airborne Museum Hartenstein 4,5 (632)
5. Park Sonsbeek 4,5 (477)
6. Het Nationale Park De Hoge Veluwe 4,5 (666)
7. Koninklijke Burgers' Zoo 4,5 (1.375)
8. Paleis Het Loo 4,5 (973)
9. Apenheul 4,5 (848)
10. Nationaal Park Veluwezoom 4,5 (166)

##### 10 BEST BEOORDEELDE HOTELS

Schaal 0-5 sterren

1. Kasteel Engelenburg 4,5 (288)
2. Holiday Inn Express Arnhem 4,5 (373)
3. Hotel de Sterrenberg 4,5 (267)
4. Bilderberg Hotel de Klepperman 4 (516)
5. Van der Valk Hotel Apeldoorn De Cantharel 4 (1.884)
6. Hotel de Echoput 4 (502)
7. Bilderberg Résidence Groot Heideborgh 4 (523)
8. NH Arnhem Rijnhotel 4 (686)
9. NH Veluwe Sparrenhorst 4 (857)
10. Bilderberg Hotel De Keizerskroon 4 (687)

Bron: tripadvisor.nl, geraadpleegd op dinsdag 17 oktober 2017.  
Waardering is het gemiddelde van alle reviews.



#### ZOOVER

##### 10 BEST BEOORDEELDE BEZIENSWAARDIGHEDEN

(met minimaal 20 reviews)

1. Kootwijkerzand 9 (54)
2. Thermen Bussloo 8,9 (3814)
3. Veluwsche Stoomtrein Maatschappij 8,8 (49)
4. Speulder en Spriederbos 8,7 (227)
5. Nederlands Bakkerijmuseum 8,7 (115)
6. Airborne Museum Hartenstein 8,7 (56)
7. Het Nationale Park De Hoge Veluwe 8,6 (571)
8. Nederlands Openluchtmuseum 8,5 (398)
9. Park Sonsbeek 8,5 (38)
10. Paleis Het Loo 8,3 (407)

##### 10 BEST BEOORDEELDE ACCOMMODATIES

(met minimaal 50 reviews)

1. Bed and Breakfast Secret Garden 9 (189)
2. Bed and Breakfast De Droomhoeve 9,7 (541)
3. Vliegtuigsuite Teuge 9,7 (244)
4. Camping De Bunders 9,5 (105)
5. Camping Reeëndal 9,5 (192)
6. Bed and Breakfast Het Wellnest 9,5 (103)
7. Chalets op de heide Vierhouten 9,4 (67)
8. Camping De Reebok 9,4 (53)
9. Hotel De Slaapfabriek Teuge 9,3 (156)
10. Kampeerhoeve Bussloo 9,3 (287)

Bron: zoover.nl, geraadpleegd op dinsdag 17 oktober 2017.



## 4 Kerncijfers Bestedingen van toeristen

### BESTEDINGEN TIJDENS VRIJETIJDSACTIVITEITEN EN BINNENLANDSE VAKANTIES

#### AANTAL EN BESTEDINGEN TIJDENS VRIJETIJDSACTIVITEITEN

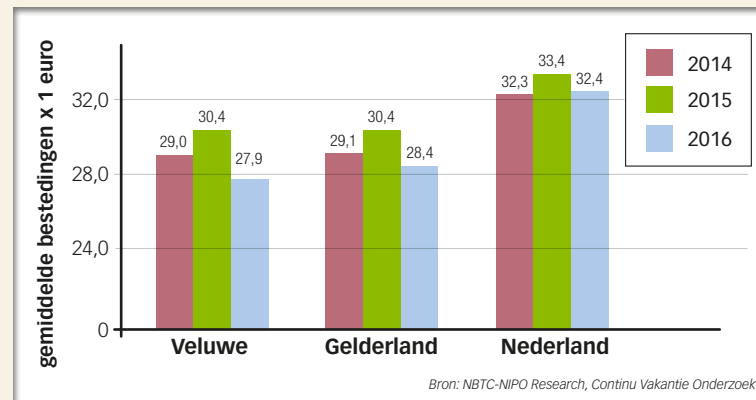
Op de Veluwe zijn in 2015 bijna 63 miljoen vrijetijdsactiviteiten ondernomen door Nederlandse toeristen. Dit leverde directe bestedingen op met een waarde van liefst € 775 miljoen. Een licht lager bedrag dan de jaren ervoor.

#### BESTEDINGEN TIJDENS BINNENLANDSE VAKANTIES

Ook de bestedingen tijdens toeristische vakanties zijn in 2016, geheel conform landelijke trend, licht gedaald ten opzichte van 2015. Die vakanties betekenen evenwel een bedrag aan € 251 miljoen. Worden standplaatsvakanties erbij opgeteld, dan levert dit € 277 miljoen op voor de Veluwse economie.



### HOEVEEL BESTEEDT DE TOERIST GEMIDDELD PER PERSOON PER DAG, TIJDENS ZIJN VAKANTIE?



## 5 Kerncijfers Buitenlandse gasten

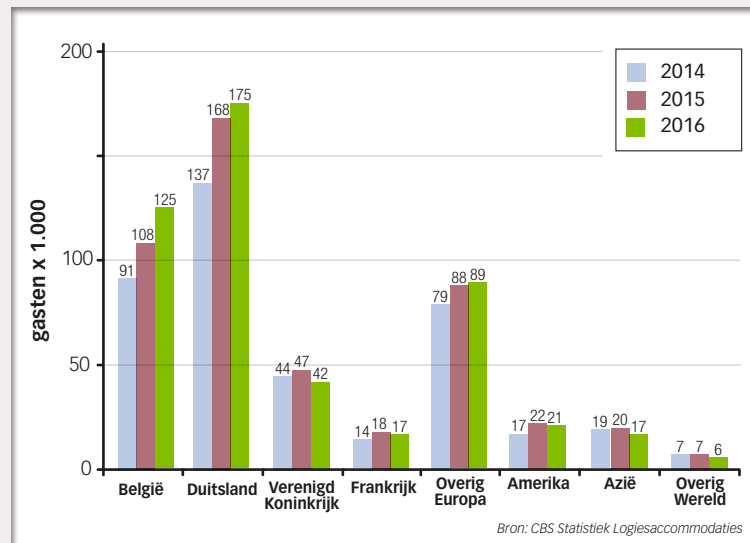
### GELDERLAND

Er komen steeds meer buitenlandse gasten naar Gelderland. In 2016 werd er een groei van 3,4% bereikt ten opzichte van 2015. Bijna een half miljoen buitenlanders overnachtten 1.234.000 keer in onze provincie. Dit is 3,1% van het totaal aantal buitenlanders dat Nederland bezocht.

Onze directe buurlanden zijn voor Gelderland de belangrijkste herkomstlanden. We kunnen ons in Gelderland verheugen in een flinke groei van dat aantal buitenlandse gasten. Met name Duitsers (+4%) en Belgen (+16%) kiezen steeds vaker voor een vakantie in onze provincie. Het totaal aantal buitenlandse overnachtingen is in Gelderland in de eerste zes maanden van 2017 nog sterker gegroeid (37,6%), tegenover een toename van 12,9% landelijk.



### HERKOMST BUITENLANDSE VERBLIJFSGASTEN IN GELDERLAND



### WIST U DAT...

- 62% van de Duitse dagbezoekers een bezoek brengt aan een attractie in Gelderland?
- De meest bezochte attracties door Duitsers in Gelderland zijn:
  1. **Koninklijke Burgers' Zoo** (25%)
  2. **Het Nationale Park De Hoge Veluwe** (15%)
  3. **De Apenheul** (8%)
  4. **Nederlands Openluchtmuseum** (7%)
  5. **Kröller-Müller Museum** (5%)

Bron: Monitor Inkomend Dagbezoek Duitsland 2016, NBTC Holland Marketing

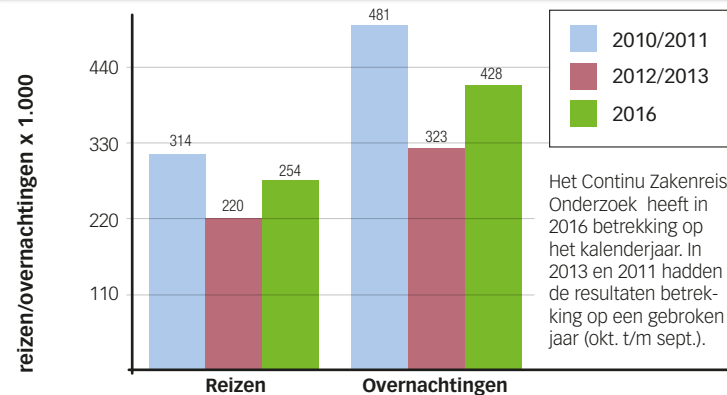


## 6 Kerncijfers Zakelijk bezoek

### ZAKELIJK BEZOEK OP DE VELUWE

De Veluwe is bij de Nederlander ook een geliefde bestemming voor het houden van een- en meerdaagse zakelijke bijeenkomsten. In 2016 was de Veluwe de bestemming voor ruim een kwart miljoen meerdaagse binnenlandse zakenreizen. Bij elkaar vertegenwoordigen die een economische waarde van € 96 miljoen. Als onderdeel van die zakelijke bijeenkomsten vonden er 428.000 overnachtingen plaats, waarbij de meeste reizen één overnachting kenden. Ook bij de zakenreizen is een groei waarneembaar ten opzichte van vorige jaren. Zowel wat betreft aantal reizen als het bestede bedrag per persoon tijdens die zakenreis. De toename van het aantal zakenreizen op de Veluwe (+15%) bevindt zich boven Gelders en Nederlands niveau (beiden +4%). De gemiddelde besteding van een zakenreiziger op de Veluwe is nu € 375 per persoon.

### ZAKELIJK BEZOEK OP DE VELUWE



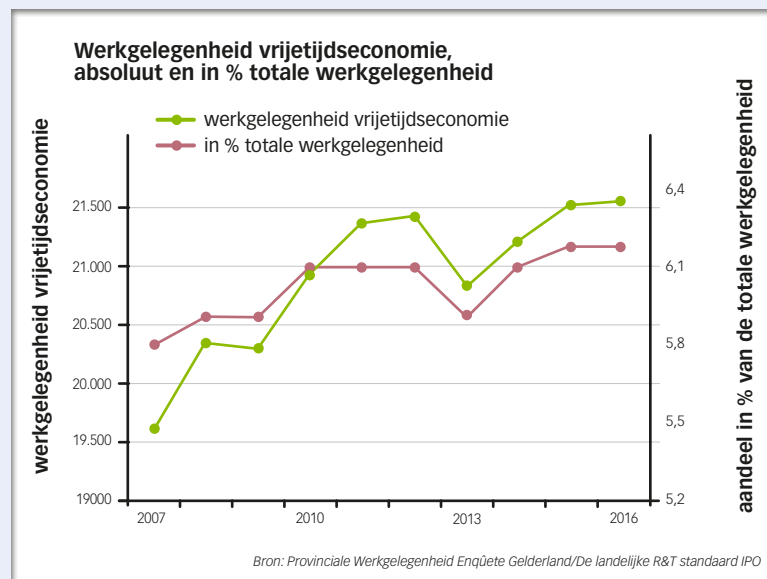
Het Continu Zakenreis Onderzoek heeft in 2016 betrekking op het kalenderjaar. In 2013 en 2011 hadden de resultaten betrekking op een gebroken jaar (okt. t/m sept.).

Bron: NBTC-NIPO Research, Continu Zakenreis Onderzoek



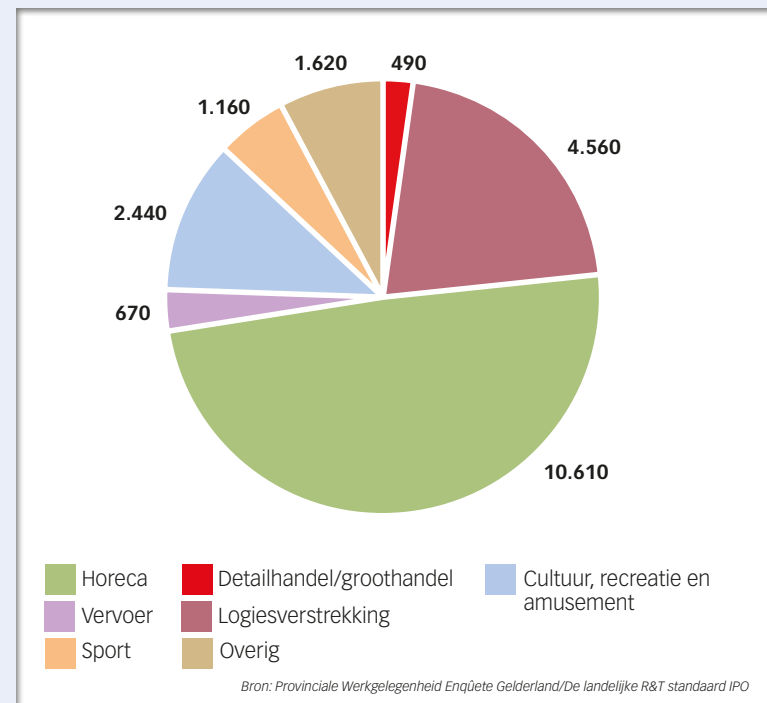
## 7 Kerncijfers Werkgelegenheid

### DE WERKGELEGENHEID IN DE VRIJETIJDS-ECONOMIE OP DE VELUWE



De werkgelegenheid in de vrijetijdseconomie op de Veluwe is de afgelopen 10 jaren met 1.850 arbeidsplaatsen toegenomen. Het aandeel in de totale werkgelegenheid is toegenomen van 5,8% in 2007 naar 6,2% in 2016.

### VERDELING WERKGELEGENHEID NAAR DEELSECTOR IN 2016



De horeca en logiesverstrekking nemen 70% van de toeristisch-recreatieve werkgelegenheid voor haar rekening. In totaliteit zijn er in de vrijetijdseconomie op de Veluwe 21.550 mensen werkzaam.